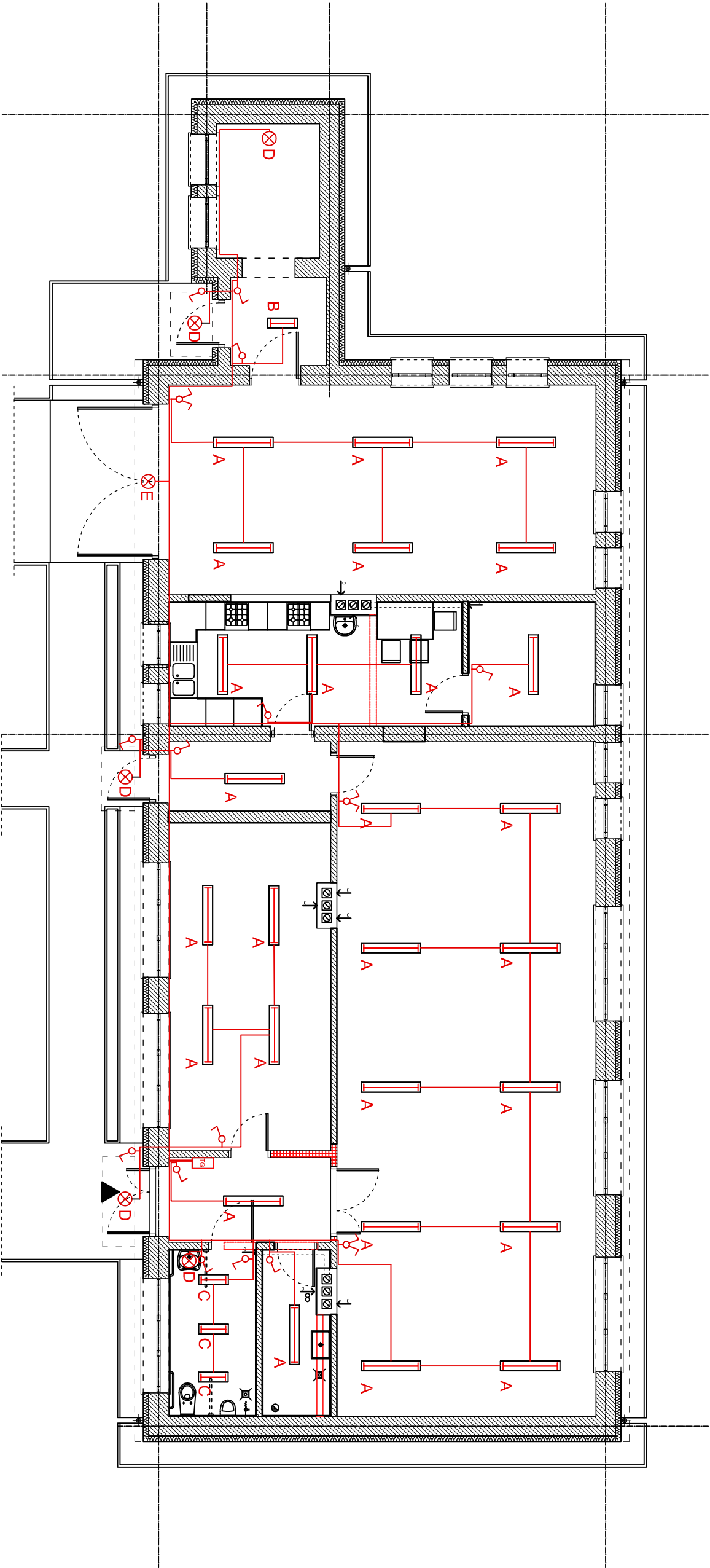


OŚWIETLENIE 1:100



- UWAGA :
1. instalację oświetlenia elektrycznego wykonać przewodem YDYzo 3x1,5 p/t
 2. Osprzęt hermetyczny p/t IP44
 3. Oprawy oświetleniowe:
 - A – typ OKN 236
 - B – typ OKN 218
 - C – typ OPK 218
 - D – typ WOS 100
 - E – typ naswietlacz halogenowy JEN CE-82PX

- UKŁAD SIECIOWY TN-S
OCHRONA PRZED DOTYKIEM BEZPOŚREDNIM
- izolowanie części czynnych
 - użycie obudowy
- UZUPELNIENIE OCHRONY PRZED DOTYKIEM BEZPOŚREDNIM
- wyłączniki różnicowe – prądowe ? Ir=30 mA
- OCHRONA PRZED DOTYKIEM POŚREDNIM
- samoczynne wyłączenie zasilania w czasie t=0,4 s
 - połączenie wyrównawcze główne
 - wyłączniki różnicowo – prądowe ? Ir=30 mA

INWESTOR:		Gmina Łasin, ul. Radzyńska 2, 86 – 320 Łasin	
INWESTYCA:		Remont świetlicy wiejskiej w Przesławicach (gmina Łasin) nr działki 36/4	
BIURO PROJEKTOWE:		Z.P.i.U.B. BENBUD Inż. Benedykt Reder ul. Ks. dr Wł. Łęgi 1/27 86-300 Grudziądz	
NAZWA RYSUNKU:		SKALA:	BRANŻA:
Plan instalacji elektrycznej oświetlenia		1:100	ELEKTRYCZNA
FAZA:	DATA:	NR RYSUNKU	
PBW	23.08.2010r.	E_3	
FUNKCIA:	AUTOR:	NR UPRAWNIENI	SPECIAL.
PROJEKTANT	Inż. Maciej Giza	241/Gd/2002	Inst. elektryczne
OPRACOWAŁ	Inż. Michał Grudziński		
		PODPIS	